

LE LAURAGAIS BIO

- 1 Le Grenier Bio d'Emberail**
Huiles (lin, caméline, tournesol), farine de blé et légumes secs
- 2 Le jardin du Parc**
Légumes, fleurs et aromatiques, plants.
- 3 La ferme de Montplaisir Bio**
Volailles et plats préparés, légumes secs
- 4 Au rucher de l'envol**
Miel, biscuits, pastilles, pâte à tartiner, vinaigre de miel.

LES COTEAUX DU VOLVESTRE

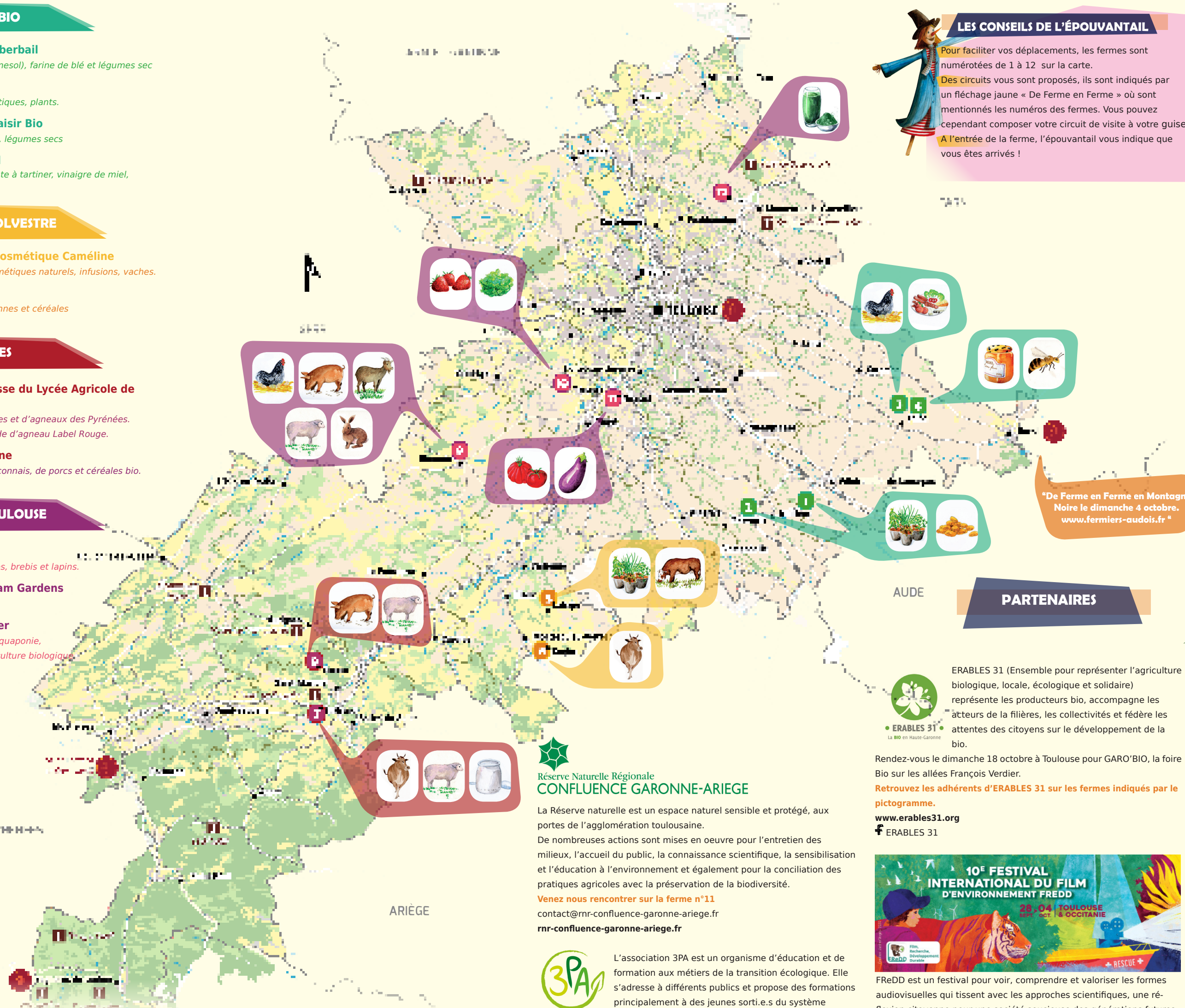
- 5 Ferme-laboratoire Cosmétique Caméline**
Plantes aromatiques, cosmétiques naturels, infusions, vaches.
- 6 La ferme de Taux**
Élevage de vaches Gasconnes et céréales

LE COMMINGES

- 7 Ferme de Borde Basse du Lycée Agricole de St-Gaudens**
Élevage de vaches laitières et d'agneaux des Pyrénées.
Produits laitiers bio, viande d'agneau Label Rouge.
- 8 La ferme de Soubiane**
Élevage d'agneaux tarasconnais, de porcs et céréales bio.

Ô PORTES DE TOULOUSE

- 9 Des Lys à la Ferme**
Volailles, cochons, chèvres, brebis et lapins.
- 10 La ferme de Macadam Gardens**
Légumes et fruits
- 11 Le poisson Maraîcher**
Élevage de poissons en aquaponie, légumes et fruits en agriculture biologique.
- 12 Spiruline Tolosane**
Spiruline



LES CONSEILS DE L'ÉPOUVANTAIL



Pour faciliter vos déplacements, les fermes sont numérotées de 1 à 12 sur la carte. Des circuits vous sont proposés, ils sont indiqués par un fléchage jaune « De Ferme en Ferme » où sont mentionnés les numéros des fermes. Vous pouvez cependant composer votre circuit de visite à votre guise. A l'entrée de la ferme, l'épouvantail vous indique que vous êtes arrivés !

AUDE

PARTENAIRES



ERABLES 31 (Ensemble pour représenter l'agriculture biologique, locale, écologique et solidaire) représente les producteurs bio, accompagne les acteurs de la filière, les collectivités et fédère les attentes des citoyens sur le développement de la bio.

Rendez-vous le dimanche 18 octobre à Toulouse pour GARO'BIO, la foire Bio sur les allées François Verdier.

Retrouvez les adhérents d'ERABLES 31 sur les fermes indiqués par le pictogramme.

www.erables31.org
ERABLES 31



FreDD est un festival pour voir, comprendre et valoriser les formes audiovisuelles qui tissent avec les approches scientifiques, une réflexion citoyenne pour une société soucieuse des générations futures. Il est reporté cette année du 28 septembre au 4 octobre avec le film "Douce France" en ouverture.

Avant première : ciné-débat le samedi 12/09 à 21h30 à Poucharramet avec le film "La Part des Autres"
www.festival-fredd.fr
Festival FreDD

Réserve Naturelle Régionale CONFLUENCE GARONNE-ARIEGE

La Réserve naturelle est un espace naturel sensible et protégé, aux portes de l'agglomération toulousaine. De nombreuses actions sont mises en oeuvre pour l'entretien des milieux, l'accueil du public, la connaissance scientifique, la sensibilisation et l'éducation à l'environnement et également pour la conciliation des pratiques agricoles avec la préservation de la biodiversité. Venez nous rencontrer sur la ferme n°11 contact@rnr-confluence-garonne-ariege.fr



L'association 3PA est un organisme d'éducation et de formation aux métiers de la transition écologique. Elle s'adresse à différents publics et propose des formations principalement à des jeunes sorti.e.s du système scolaire ou en situation de handicap. Elle est organisée autour de 5 pôles d'activité qui fonctionnent comme un écosystème. Festival Agitaterre reportée au 13 septembre à Poucharramet. Venez nous rencontrer sur la ferme n°9 le samedi www.3paformation.fr
3PA Formation



A 1h de Toulouse, face aux Pyrénées, tous les chemins de randonnée balisés du Comminges dans votre poche, gratuitement. rando.coeurcoteaux-comminges.fr/
App "Rando Comminges" disponible pour Android et Apple

Grand Site Occitanie
Point d'intérêt touristique principal

Graphisme : Makakri, makakrisime@gmail.com / Impression : Cazaux Imprimeur Conseil - Muret / Ne pas jeter sur la voie publique

26 - 27 SEPT 2020

13^e édition
 La Haute-Garonne
 De Ferme
 en Ferme

À LA RENCONTRE DES PAYSANS
 ET PAYSANNES DE 10H À 18H

Visites commentées
 Dégustations et animations gratuites
 Petite restauration à la ferme
 Vente de produits fermiers

+ d'infos ? www.defermeenferme.com

Organisé par

Fédération Haute-Garonne

Liberté des semences paysannes.
 Accompagnement de l'entrepreneuriat féminin.
 Éducation à l'alimentation durable.
 Accueil social sur les fermes.
 Appui à la création d'activités et à la diversification.
 Développement des circuits courts et du lien ferme - citoyen.
 du territoire sur les thématiques suivantes :
 collectives d'agriculteurs(trices) en lien avec d'autres acteurs
 Le CIVAM de Haute-Garonne fédère et anime des démarches
 alimentation durables.
 dans le développement d'une agriculture et de ruraux engagés
 associations d'agriculteurs et de ruraux engagés
 L'Agriculture et le Milieu rural) sont des
 Les CIVAM (Centres d'initiatives pour Valoriser

Un week end pour découvrir, toute l'année pour revenir !

Le CIVAM de Haute-Garonne organise l'opération « De Ferme en Ferme » pour sa 13ème édition. Événement ayant lieu chaque dernier weekend d'avril, reportée cette année à septembre.

Partez à la rencontre des paysans et paysannes et découvrez leurs fermes, leurs métiers et pratiques et leurs produits fermiers.

Les fermes vous ouvriront leurs portes le temps d'un weekend. Une belle occasion pour les rencontrer, connaître leurs savoir-faire et leurs produits et échanger sur notre agriculture et notre alimentation.



LE LAURAGAIS BIO

1

Le Grenier Bio d'Emberbail

Huiles (lin, caméline, tournesol), farine de blé et légumes secs.



Nicole et Philippe Scié
Chemin du Douyssat
Emberbail du bois
31560 Nailloux
06 10 34 63 73

GPS > N 43.36478 E 1.64263 / legrenierbio31@gmail.com
Philippe, agriculteur depuis 1993 s'est tourné vers l'agriculture biologique il y a 6 ans. Nicole, son épouse, propose les produits de la ferme en vente directe. Nous transformons de façon artisanale l'huile vierge pressée à froid (ce qui lui confère un goût authentique). Afin de faire partager notre métier, nous serons heureux de vous accueillir sur notre ferme dans un environnement tranquille, à l'écart de la ville.

Le Grenier BIO d'emberbail

À la ferme toute l'année :
du lundi au vendredi de 16h à 19h,
le samedi de 10h à 12h30.
Démonstration et dégustation des huiles du moment.

2

Le jardin du Parc

Légumes, fleurs et aromatiques, plants.



Nolwenn Leurent
Rue du calvaire
31190 Mauvaisin
07 70 24 97 77
nolubcn@gmail.com

Venez découvrir notre jardin maraîcher situé dans le parc du château de Mauvaisin où cohabitent légumes, fleurs, aromatiques, plants, abeilles, ânes, chats, et canards coureurs indiens. Détendez-vous simplement dans cet environnement ou participez à la visite guidée et aux ateliers tous publics organisés par Le Faitout l'après-midi.

De mars à décembre. Vente à la ferme
jeudi de 18h à 20h et marché de Muret le samedi
Boutiques Le Campestre au Vernet ; Bioterive.

Le Faitout vous propose :

Uniquement le samedi - Durée 1h

14h - Atelier potions magiques aux aromates et fleurs du jardin.

15h30 - Animation nature «La biodiversité au jardin»

Gouter paysan : nous préparerons des tartines sucrés ou salés avec le bon pain de notre beau boulanger Jérémie.



3

La ferme de Montplaisir Bio

Volailles et plats préparés, légumes secs



Hélène et Jérôme Delmas
Montplaisir 31540 Falga
07 82 99 38 62
montplaisirbio@orange.fr

Nous nous sommes tous deux reconvertis dans le métier de paysan en 2017 pour élever des volailles en Agriculture Biologique en plein cœur du Lauragais. Nous produisons nos céréales pour être autonomes et assurer la traçabilité de l'alimentation Notre objectif est de proposer des produits sains et de qualité, exclusivement en vente directe et transformé à la ferme dans notre atelier.

MontplaisirBio

À la ferme du mercredi au vendredi sur rdv
Casiers fermiers à Toulouse, Localement Bio à Avignonet Lauragais, Marchés de Revel, Villefranche de Lauragais, Monplaisir (Toulouse)

Visite de la ferme - prévoir les bottes !

Atelier gestion des déchets, contes pour enfants

Samedi - assiette paysanne.

Dimanche - repas complet. Réservation conseillé

4

Au rucher de l'envol

Miel, biscuits, pastilles, pâte à tartiner, vinaigre de miel, propolis.



Claire Granzotto
Borio Longue 31540 Falga
06 82 31 25 87

aurucherdelenvol@yahoo.fr
Présente sur la ferme Montplaisir

Sur ma petite exploitation, composée de 200 ruches, je produis du miel et produits dérivés. Découvrez mon métier d'apicultrice, mon mode de production (avec la réintroduction de l'abeille noire, qui a quasiment disparu), la vie de la ruche et le rôle essentiel joué par les abeilles et particulièrement les menaces qui pèsent sur elles et la biodiversité.

Vente à la ferme sur RDV

Observation des abeilles à travers une ruche vitrée

Dégustation des produits

Exposition sur la vie des abeilles.



LES COTEAUX DU VOLVESTRE

Marché Fermier de Latrape

Distributions chaque vendredi soir

Marché festif 1^{er} Vendredi du mois
solalim.civam-occitanie.fr

5

Ferme-laboratoire Cosmétique Caméline

Plantes aromatiques, Cosmétiques naturels, Infusions, vaches.



Patricia Lariguet
Lieu dit Tokosson
31310 Latrape
05 61 87 86 76

www.cosmetiques-cameline.fr

patricia.lariguet@cosmetiques-cameline.fr
Des fleurs, du soleil, de la pluie, le chant des oiseaux, un héritage de savoir-faire, une vibration pour ce qui vit, une envie de faire du bien... sont les constituants des cosmétiques Caméline. 100% bio. 100% paysans.

Boutique en ligne, Vente à la ferme sur RDV

Marché Fermier de Latrape 2 vendredis soir par mois, commandes sur solalim.civam-occitanie.fr

Groupements d'achats, AMAP, Magasins et boutiques : Voir notre site "Où trouver les produits ?"

Détail des animations sur le site defermeenferme.com

Dimanche - Slow Food Nomade bio et local

dès 5€ - Végétarien possible

6

La ferme de Taux

Élevage de vaches Gasconnes et céréales



Christian, Benjamin et Camille Asna
La Ferme de Taux
Lieu dit Le Plan
09 350 Castex
06 81 26 70 67
gaecab2c@gmail.com
www.gaec-ab2c.com

Benjamin, Christian et Camille seront heureux de vous accueillir à La Ferme de Taux, vous pourrez approcher les différents troupeaux de vaches, génisses et veaux. Découvrez comment se passe une année d'élevage en bio avec la transhumance dans les Pyrénées, la récolte des fourrages, l'alimentation des animaux, les mises bas, le travail des chiens de bergers et la commercialisation de nos produits.

La Ferme De Taux

Marchés : La Bastide de Sérou le jeudi matin, Auterive le vendredi matin, L'Esparcette à Toulouse le samedi matin.

Vente de colis dernière semaine de chaque mois

Randonnée pédestre «à la recherche des vaches»

Démonstration du tracteur

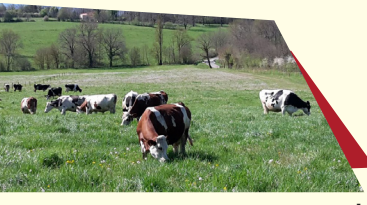
Dégustez notre viande sous forme de Burger fermier bio (avec fromage du voisin bio, pain du boulanger) - Salade - Tarte - Verre de vin 13€.

7

LE COMMINGES

Ferme de Borde Basse du Lycée Agricole de St-Gaudens

Élevage de vaches laitières et d'agneaux des Pyrénées. Produits laitiers bio, viande d'agneau Label Rouge.



Eric Deboeuf
7 route de Labarthe-Inard
Borde Basse
31 360 Saint-Médard
06 86 40 80 77

eric.deboeuf@educagri.fr

Venez découvrir une exploitation agricole pédagogique moderne dotée d'un séchage en grange solaire en agriculture biologique. Elèves et apprentis de la ferme du lycée vous guiderons pour une immersion au cœur d'un troupeau de vaches laitières dont une partie du lait est transformé en yaourts, crèmes desserts, fromages blancs et faisselles. Poursuivez votre visite par la bergerie et sa troupe de brebis Tarasconnaise. Retrouvez tout au long de la journée nos produits laitiers à la dégustation.

Exploitation Agricole de l'EPL de Saint-Gaudens - Ferme de Borde Basse

À la ferme : le Mercredi de 17h à 19h,

Marché de Saint-Gaudens le jeudi matin.

Ruche qui dit oui de Saint-Gaudens

Biocoop Estancarbon et Bazert

Démonstration de tonte de brebis 11h00 - 15h00

Rentrée des vaches laitières du pré à la stabulation 16h00

Traite des vaches laitières dès 16h30

Tétée des agneaux 10h30 et 16h30.

Repas complet avec nos viandes à la plancha

(Veau et/ou agneau) et produits laitiers de la ferme

Prix 18€ adultes, 12€ enfants

Réservation au 06 86 40 80 77

Crêpes et petits en-cas fait par les élèves

LES CONSEILS DE L'ÉPOUVANTAIL

L'accueil sur chacune des fermes est prévu de 10h00 à 18h00 le samedi et le dimanche

Pensez à faire voiture pleine ou privilégiez le covoiturage, rdv sur notre site internet

http://www.defermeenferme.com/covoiturage

Nous vous rappelons que les enfants sont les bienvenus mais restent sous la responsabilité des parents durant toute la visite et les animations réalisées sur les fermes.

8

La ferme de Soubiane

Élevage d'agneaux tarasconnais, de porcs et céréales bio.



Pascal Dambach
Coutray
31420 Boussan
06 60 04 36 66
contact@fermedesoubiane.fr
www.fermedesoubiane.fr

Nous élevons des porcs noirs gascons et des agneaux selon les principes de l'agriculture biologique. Les animaux sont élevés en plein air. Nous nous aidons du chien pour les déplacer et les regrouper. Les produits de notre élevage sont vendus en colis à la ferme ou en livraison et sur internet.

boutique en ligne

Retrait à la ferme sur rdv, livraison sur Toulouse et France entière



Ô PORTES DE TOULOUSE

9

Des Lys à la Ferme

Volailles, cochons, chèvres, brebis et lapins.



Mathilde Mouton
Lieu dit Les Magreres
Chemin Estargues - 31370 Rieumes
06 76 15 43 14
mathilde@deslysalaferme.fr
deslysalaferme.fr

Une petite ferme attachée au territoire, à sa diversité. Tous les animaux sont enthousiastes pour vous accueillir : un moment de partage, convivial, plein d'échanges de de dévouement.

Élevage Des Lys à La Ferme

Marchés de Rieumes et Savères

Magasin à la ferme du mercredi au dimanche toute l'année
Samedi : stand de l'association 3PA

10

La ferme de Macadam Gardens

Légumes et fruits



Alexandre Belin
500 chemin des boulbènes
31600 Seysses
05 61 08 86 89
contact@macadam-gardens.fr
macadam-gardens.fr

Les maraîchers de Macadam Gardens ouvrent les portes de leur ferme, où sont cultivés des légumes et des fraises en agriculture biologique. Leur nouvelle épicerie regroupe d'autres produits bio et locaux de qualité dont leurs fameuses tomates anciennes !

Découvrez également l'association Hum'Agri, collectif de paysans et porteurs de projets ayant pour vocation de développer une agriculture humaine et respectueuse de l'environnement sur la commune.

MacadamGardens

En direct à la ferme:

le mercredi et le vendredi de 16h - 19h30

Au marché de Cugnaux le samedi matin

Paniers en pré-commande sur www.macadam-gardens.fr

Stand d'information «Hum'Agri»

Repas : salade d'été à 10€ - Végétarien possible

Buvette sur place

Mesures de précaution sanitaire : Lavez-vous les mains régulièrement (gel hydroalcoolique ou savon disponible dans chaque ferme) et évitez les contacts trop proches.

Pensez à vous équiper de vêtements et chaussures adaptés. En cas de mauvais temps (les jours précédant l'événement ou le jour J) prévoyez vos bottes.

Attention les chiens ne sont pas acceptés dans toutes les fermes (ou sous certaines conditions), référez-vous au pictogramme présent à côté de la description de la ferme

11

Le poisson Maraîcher

Élevage de poissons en aquaponie, légumes et fruits en agriculture biologique



Benoît Guérolé et William Raux
4 rue de la république
31120 Pinsaguel
06 17 22 32 24
www.lepoissonmaraicher.fr

benoit.guenole@lepoissonmaraicher.fr

Le Poisson Maraîcher est une ferme agroécologique avec comme objectif de produire des aliments frais, sains et de saison en réduisant le plus possible notre impact sur l'environnement. Nous revalorisons tous nos déchets organiques, limitons notre consommation en eau ainsi que le travail du sol et maintenons sur la ferme une biodiversité qui bénéficie à nos cultures.

Le-poisson-Maraîcher

Vente à la ferme le mercredi de 17h30 à 19h30

Marché de Pinsaguel le dimanche matin.

Samedi et dimanche à 16h : animation par un écocarde de la Réserve Naturelle Régionale Confluence Ariège-Garonne

12

Spiruline Tolosane

Spiruline



Nicolas Fourtuil
Lieu dit L'Abreuvoir 31380
Bazus
07 68 67 23 10
spirulinetolosane@gmail.com
www.spirulinetolosane.com

Vous avez dit Spiruline ? Venez découvrir cette micro-algue que l'OMS décrit comme l'aliment le plus riche connu sur la planète, cultivée près de chez vous sur une ferme à taille humaine ayant comme objectif un débouché commercial local.

À Lapeyrouse Fossat: Les jardins de Pauline et

Pharmacie de l'esplanade,

E-Leclerc à Rouffiac. Marché de L'Union (à venir)

Dégustations de préparation à base de spiruline

LÉGENDE PICTO

- Possibilité de pique nique sur place
- Chiens interdits
- Chiens autorisés si tenus en laisse
- Je ne possède pas de toilettes pour les visiteurs
- Ma ferme est accessible aux Personnes à mobilité réduite
- Activité / lieux de vente
- Repas / Goûter / Casse croûte
- Animation / Stand

DES FERMES ENGAGÉS ET EN RÉSEAU

Ma ferme est certifiée Agriculture Biologique

Adhérent "Bienvenue à la ferme"
www.bienvenue-a-la-ferme.com/occitanie

Adhérent à Erables 31 / CivamBio09
www.erables31.org

Mention Nature & Progrès, la bio associative et solidaire.
www.natureetprogres.org